

Zwürmli – das Züri-Würmli

ein Wissens- und Spiele-App

Worum geht es ?

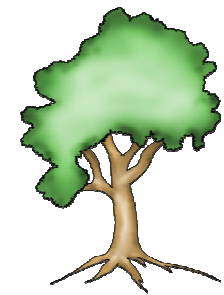


'Zwürmi' ist ein kleiner Holzwurm. Er

- lebt im Smartphone
- ernährt sich von Bäumen oder
- Holzschnitzeln auf Finnenbahnen

Bauminfo

Spiel



Baum: OE-837

Kategorie:

Baumgattung:

Baumname

Status:

Pflanzjahr:

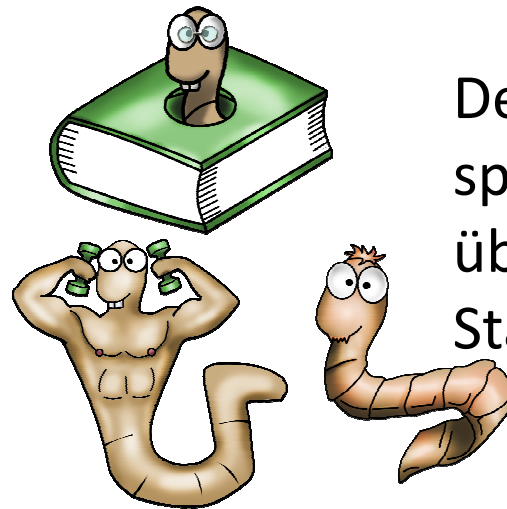
Strassenbaum

Acer

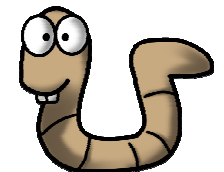
Kolchischer Ahorn

Strassenbaum

1987



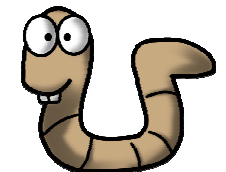
Der/die Spielende erwirbt spielerisch botanisches Wissen über Zürichs Bäume und lernt die Stadt Zürich besser kennen.




Bauminfo - Wissenschaftsmodus




<http://zwuermli.grue.ch>

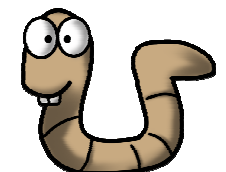


Bauminfo - Wissenschaftsmodus


Zwürmli
Wissenschaftsmodus
Aktualisieren

Baum: SE-3825
Kategorie: Parkbaum
Baumgattung: Picea
Baumname: Serbische Fichte
Status: Grünanlage
Pflanzjahr: 1970


Suche Baumname in Wikipedia
Schliessen



Spielidee



- Zwürmli am Leben halten
- Bäume finden und fressen
- Informationen über Bäume und Stadt Zürich sammeln
- Aufträge erfüllen und Quizfragen beantworten

Details:

- Punkte, Energie, Geld und Enzyme, Wetter, Jahreszeit
- Levels (Anzahl/Art der Bäume, neue Aufträge)
- Hazards, Spezial-Events
- Ende: Paradiesbaum

<https://moqups.com/Zwuermli/QcLqR1e6/>



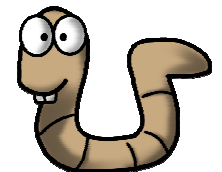
Was und Wer steckt dahinter ?

Open Data

- Baumkataster der Stadt Zürich
- Stadtplan von Zürich
- Finnenbahnen
- Sammelstellen
- Freibäder
- ...

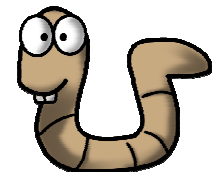
Bisheriges Team

Georg Andersson, Michael Gruebler, Pascal Luc, Conny Schwierz, Jürgen, May, Christian Weidenmüller



Wo stehen wir?

- Konzept ist formuliert
- Regelwerk ist ausgearbeitet
- Graphischer Prototyp ist erstellt
- rudimentärer funktionaler Prototyp ist erstellt



Wie weiter?

Umsetzung

Gesucht!

Programmierer/-in

Weitere Spiel-Ideen

- weitere Organismen: Vögel, Borkenkäfer
- weitere Gefahren: Umweltkatastrophen, Strassen
- Multi-Player: Zwürmlis können Clans beitreten. Die Clans versuchen feindliche Bäume zu übernehmen
- Zwürmli kann „Familie“ oder Clan gründen
- Fehler im Kataster melden können

